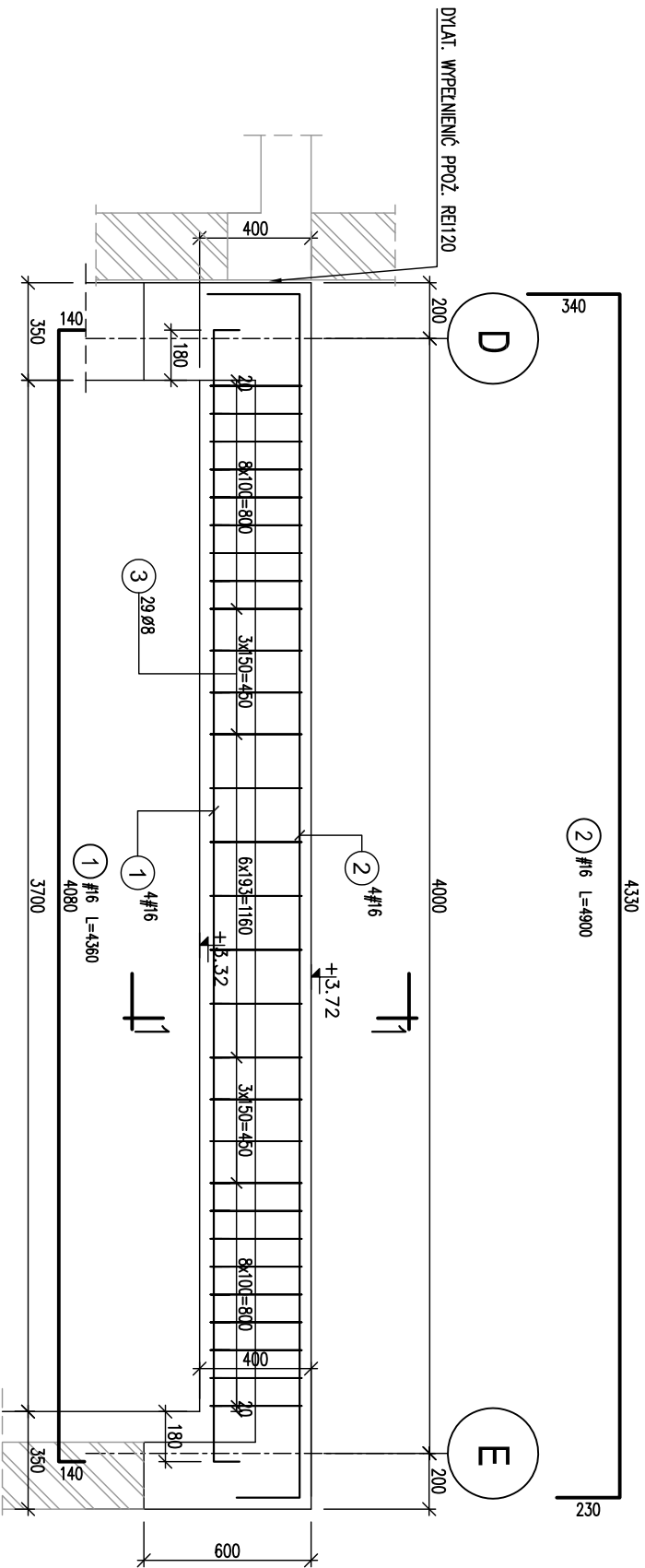
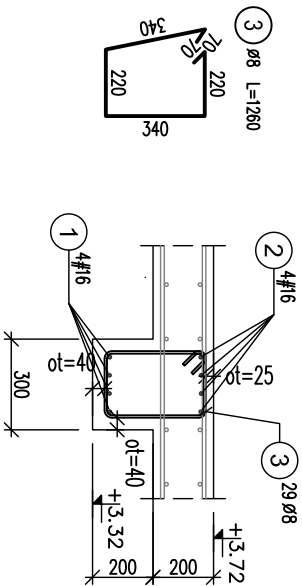


BELKA B-1.3 300x400,  
(osie: 2/D-E; 2-3/D-E) szt2



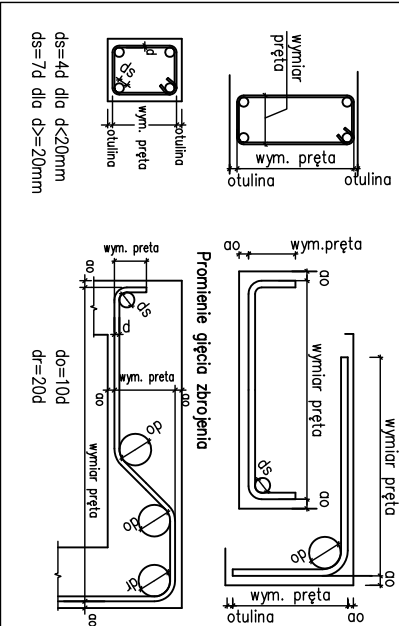
1-1



ZESTAWIENIE STALI							
Elementy		Nr	Ø [mm]	Długość [cm]	Łącznie [szt.]	Długość całkowita pręta (m)	
Nazwo	Ilość elem.					B500A	B500C
						Ø 8	# 16
B-1.3	1	1	16	436	4		17,44
		2	16	490	4		19,60
		3	8	126	29	36,54	
Długość wg średnic (m)							
Masa 1 m pręta (kg/m)			36,54 37,04				
Masa łączna wg średnic (kg)			0,40 1,58				
Masa łączna wg gatunku stali (kg)			14,43 58,52				
Ogółem (kg)			72,96				

- UMIAGI:
- Rysunek rozpatrywać z rysunkami złożeniowymi, rysunkami elementów towarzyszących oraz z projektem architektury.
  - Jeżeli nie opisano inaczej – ołujna strzemiön: 40mm – dolna, boczna; 25 mm– górna.
  - Wymiary prętów podano w [mm] w zewñtrzym obrzysie, rzędné w [m].

Sposób wymiarowania prętów zbrojeniowych wydanych na rysunku.



Niniejsza dokumentacja ani żadna jej część nie może być powielana ani rozpowszechniana za pomocą urządzeń elektronicznych, mechanicznych, kopiujących, nagrywających i innych bez pisemnej zgody posiadacza praw autorskich.

Nie należy odnieść wymiarów z rysunku, ani używać go jako szablonu. Przed przystąpieniem do prac budowlanych wszystkie wymiary należy sprawdzić w naturze.

W przypadku stwierdzenia niezgodności należy zwrócić się do projektanta. W przypadku rozbieżności wymiarowych, pomiędzy rysunkami detali, i całości projektowanego elementu podstawę wymiarowania są rysunki detali.

W przypadku rozbieżności pomiędzy wyliczonymi zbrojenia na rysunkach a wykazem podstawę są wyliczone ilości zbrojenia pokazane na rys.

## KONSTRUKCJE ŻELBETOWE:

BETON: C30/37  
klasa ekspozycji: XC1  
STAL zbrojeniowa o f<sub>yk</sub>=500MPa,  
klasy C, spawalna (B 500SP);  
klasy A, spawalna (B 500A);

INWESTOR

4mass S.A. ul.  
Kobykowska 2  
05-200 Wołomin

BIURO PROJEKTÓW

NEOPROJEKT Sp. z o.o. Włocławska 2,  
25-411 Kielce  
tel. (041) 34 17 900, fax (041) 34 17 910

4MFISS

NEOPROJEKT

Nazwa inwestycji/adres: Budowa budynku usługowego wraz z zagospodarowaniem terenu oraz infrastrukturą techniczną w tym: budowa miejsc postojowych, budowa podziemnego zbiornika wody do celów przeciwpożarowych, budowa nowych odcinków instalacji zewnętrznych: wododłagowej, kanalizacji sanitarnej, kanalizacji deszczowej, gazowej i elektrycznych, oraz przebudowa dróg wewnętrznych, placów manewrowych i chodników. Adres: ul. Kobykowska 2, 05-200 Wołomin dz.m.ewid.:162/4, 162/6, 162/7, 162/8, 162/9, 162/10, 162/11, 162/12, 62/13, 162/14, 162/15, 162/16, 162/17, 162/18		STADIUM PROJEKT WYKONAWCZY	
BRANŻA KONSTRUKCJA		SKALA 1:25	
TYTUŁ RYSUNKU: BELKI B-1.3. ZBROJENIE		NR RYS.	
STANOWISKO	IMIĘ I NAZWISKO	Nr uprawnień i specjalność	Podpis i data
PROJEKTANT	mgr inż. PIOTR KUDŁA	SW00018P/MOKS spec. konstrukcyjno-budowlana	09/2/2025
SPRAWDZAJĄCY	mgr inż. RAFAŁ PODSTAWKA	SW00025P/MOKS spec. konstrukcyjno-budowlana	09/2/2025